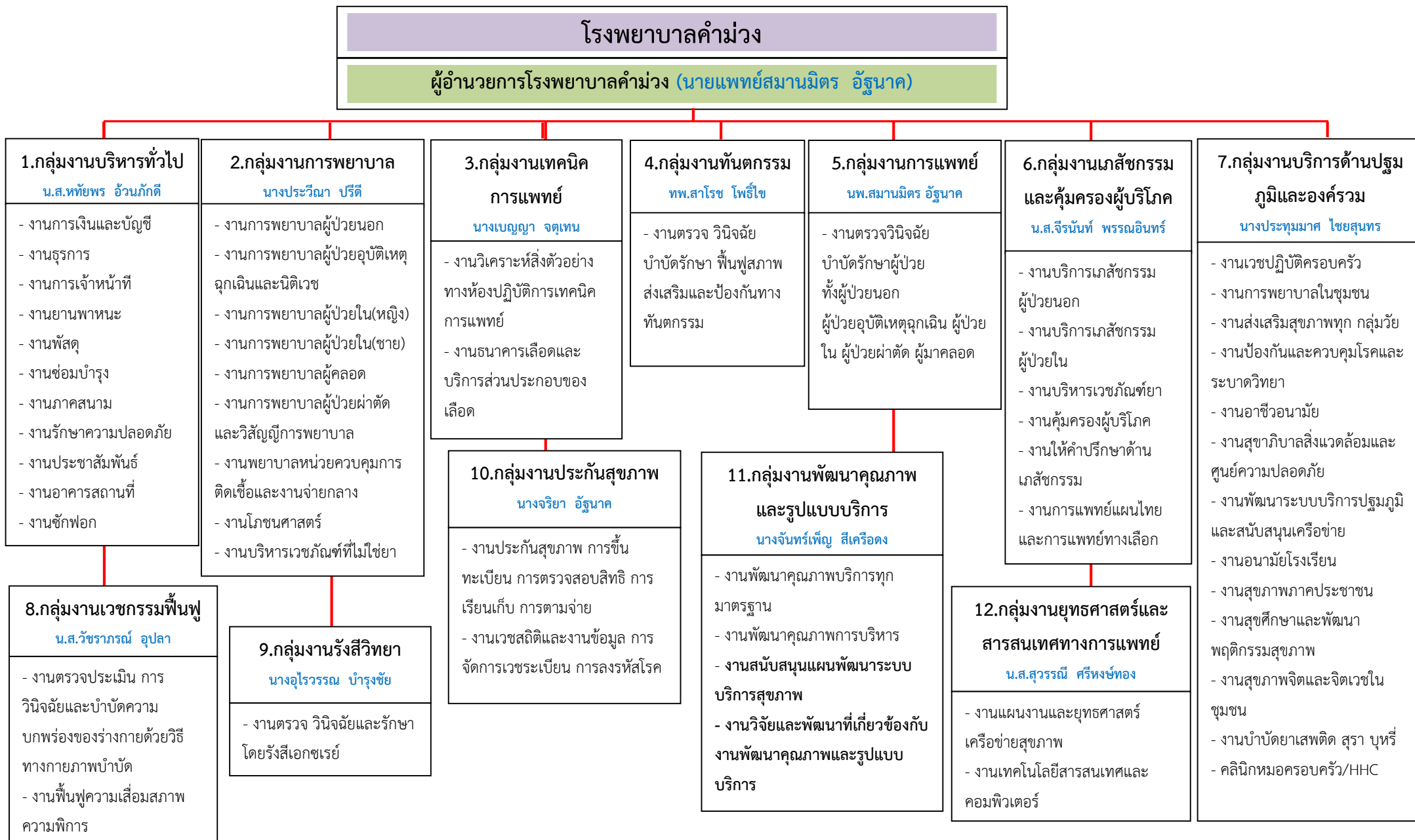


(1) โครงสร้างการองค์กร



## 2.กลุ่มงานการพยาบาล

นางประวีณา ปรีดี

วิเคราะห์ กำหนดทิศทาง นโยบาย และยุทธศาสตร์ ในการบริหารจัดการและพัฒนาคุณภาพ การพยาบาล จัดระบบการพยาบาล ระบบประกันคุณภาพด้านการพยาบาล

### (1) งานการพยาบาลผู้ป่วยนอก

หัวหน้างาน : นางฉานนิญมนต์ นาลาบ  
รองคนที่ 1 : นางฉานนรินทร์ ทรัพย์กุล  
รองคนที่ 2 : นางสาวชวาวรรณ คำจันทร์ดี

- งานพยาบาลผู้ป่วยนอก หรือ ผู้ใช้บริการสุขภาพที่มาใช้บริการทุกมิติให้การรักษพยาบาลผู้ป่วย ผู้ใช้บริการไม่ต้องพักรักษาตัวใน รพ.ด้วยการคัดกรอง การปฐมพยาบาล การตรวจพิเศษ การให้คำปรึกษาและคลินิกสุขภาพจิต งานตรวจสุขภาพ งานคลินิกพิเศษ งานโรคเรื้อรัง ศูนย์รับผู้ป่วย งานการส่งต่อ และการบริการหน่วยปฐมพยาบาล
- งานสังคมสงเคราะห์การให้บริการสังคม สงเคราะห์ทางการแพทย์ผู้ป่วยนอก ผู้ป่วยใน ครอบครัวและชุมชนการบริการคลินิกศูนย์พึ่งได้

### (5) งานพยาบาลหน่วยควบคุมการติดเชื้อและงานจ่ายกลาง

- งานการพยาบาลควบคุมการติดเชื้อ  
หัวหน้างาน : นางจันทร์เพ็ญ สีเครื่องดง
- งานจ่ายกลาง  
หัวหน้างาน : นางชฎา ภูยาตาว
- งานศูนย์เครื่องมือแพทย์  
หัวหน้างาน : นางมยุรี ภูขยัน

### (2) งานการพยาบาลผู้ป่วยอุบัติเหตุฉุกเฉินและนิติเวช

หัวหน้างาน : นางรักปรานี ถนอมเงิน  
รองคนที่ 1 : นางผจงจิต สุวรรณศรี  
รองคนที่ 2 : นางเย็นฤดี หลักคำ

- งานการพยาบาลผู้ป่วยอุบัติเหตุฉุกเฉิน การพยาบาลเพื่อช่วยชีวิต แก้ไขภาวะวิกฤตที่คุกคามชีวิต

### (6) งานการพยาบาลผู้ป่วยผ่าตัดและวิสัญญีพยาบาล

หัวหน้างาน : นางมยุรี ภูขยัน  
รองคนที่ 1 : นางขวัญฤทัย แก้วไตรรัตน์  
รองคนที่ 2 : นางสาวนภกรมย์ โยริเสน

- งานการพยาบาลผู้ป่วยผ่าตัดเพื่อบำบัดรักษาหรือผ่าตัดส่งตรวจ เพื่อการวินิจฉัยรักษา ติดตามผลการพยาบาลผู้ป่วยผ่าตัด และวินิจฉัยพัฒนาคุณภาพการพยาบาล ทั้งก่อนการผ่าตัด ขณะผ่าตัด และหลังผ่าตัด
- งานวิสัญญีพยาบาล การพยาบาลผู้ป่วยที่ต้องได้รับยาระงับความรู้สึก การใช้เทคโนโลยีในการระงับความรู้สึก การดูแลผู้ป่วยอย่างใกล้ชิด เพื่อควบคุมคงไว้ซึ่งสัญญาณชีพและความปลอดภัยในชีวิตผู้ป่วย

### (3) งานการพยาบาลผู้ป่วยใน (หญิง)

หัวหน้างาน : นางจันทร์เพ็ญ สีเครื่องดง  
รองคนที่ 1 : นางสาวลภัสสรดา ดุลนีย์  
รองคนที่ 2 : นางวิราวัลย์ มหาชัย

- งานการพยาบาลผู้ป่วยในทุกประเภททุกสาขาบริการ
- งานการพยาบาลผู้ป่วยในที่อยู่ในภาวะวิกฤต หรือมีแนวโน้มเข้าสู่ระยะวิกฤตต้องได้รับการรักษาพยาบาลอย่างใกล้ชิด การใช้เครื่องมือช่วยชีวิต การเฝ้าระวังอย่างใกล้ชิด การส่งเสริมงานการพยาบาลผู้ป่วยระยะสุดท้าย

### (7) งานการพยาบาลผู้คลอด

หัวหน้างาน : นางพัชริยาภรณ์ ศิลวิชัย  
รองคนที่ 1 : นางนฤมล บรรพศิริ  
รองคนที่ 2 : นางสาวพัชรินทร์ วันชูเสริม

- งานการพยาบาลผู้คลอด การพยาบาลในระยะตั้งครรภ์ ระยะระคลอด ระยะคลอด
- งานการพยาบาลทารกแรกเกิด

### งานทำความสะอาด (ผู้ควบคุมกำกับ : นางจันทร์เพ็ญ สีเครื่องดง)

หัวหน้างาน : นายรัชชัย แก้วขอนแก่น, รองหัวหน้างาน : นางบุญเลียบ ศรีบุญเรือง

- ดูแลทำความสะอาดในหอผู้ป่วยและพื้นที่ในโรงพยาบาลตามที่ได้รับมอบหมาย

### (4) งานการพยาบาลผู้ป่วยใน (ชาย)

หัวหน้างาน : นางชฎา ภูยาตาว  
รองคนที่ 1 : นางบุญญรัตน์ ฐานะรุ่งเรืองเลิศ  
รองคนที่ 2 : นางสุพัตรา เหล่าอารีรัตน์

- งานการพยาบาลผู้ป่วยในทุกประเภททุกสาขาบริการ
- งานการพยาบาลผู้ป่วยในที่อยู่ในภาวะวิกฤตหรือมีแนวโน้มเข้าสู่ระยะวิกฤตต้องได้รับการรักษาพยาบาลอย่างใกล้ชิด การใช้เครื่องมือช่วยชีวิต การเฝ้าระวังอย่างใกล้ชิด การส่งเสริมงานการพยาบาลผู้ป่วยระยะสุดท้าย

### (8) งานโภชนศาสตร์

หัวหน้างาน : นางสาวกฤติยาณี มงคล

- งานบริหารจัดการอาหารตามมาตรฐานโภชนาการ
- งานโภชนบำบัด ให้คำปรึกษา คำแนะนำความรู้ด้านโภชนาการและโภชนบำบัด